



FEDAC
Automation Control



GWMM
POWER TRANSMISSION



Fenac Automation è un'azienda manifatturiera con sede a Istanbul, in Turchia. Dal 2005 produciamo encoder e potenziometri ottici, magnetici, incrementali e assoluti.

Nascita di FENAC

Primo Encoder magnetico

Primo Encoder Assoluto

Apertura nuova sede

Primo Inductive Encoder

Inaugurazione nuova sede



2005



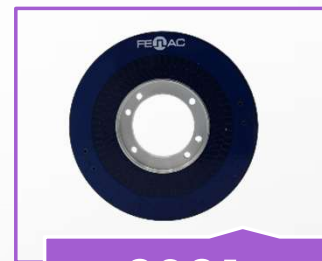
2011



2014



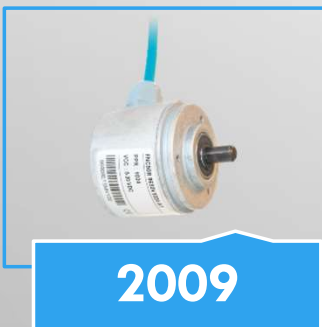
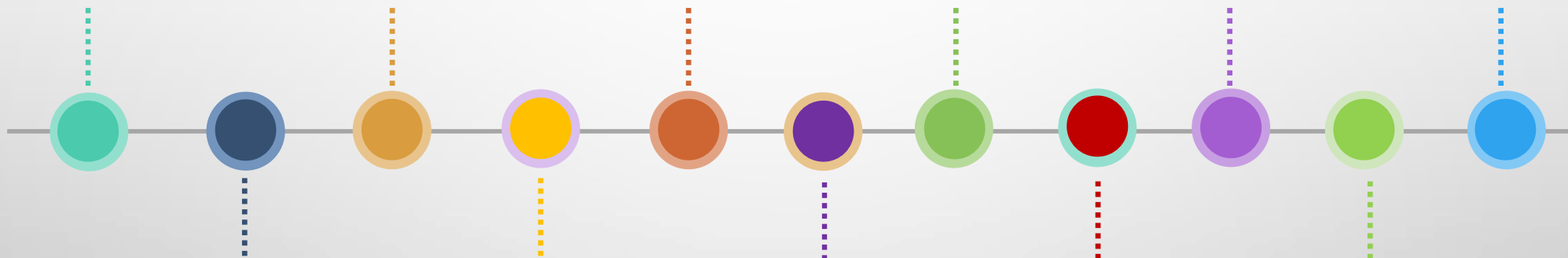
2016



2021



2023



2009

Primo Encoder ottico



2012

Prima Esportazione



2015

Primo Mini-Encoder



2019

Primo CANopen Encoder



2022

Primo ProfiNet Encoder



1600 m²

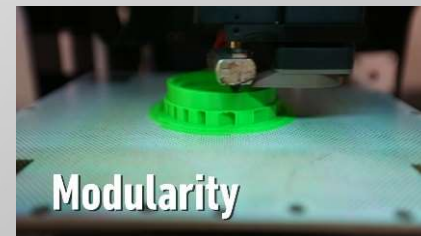
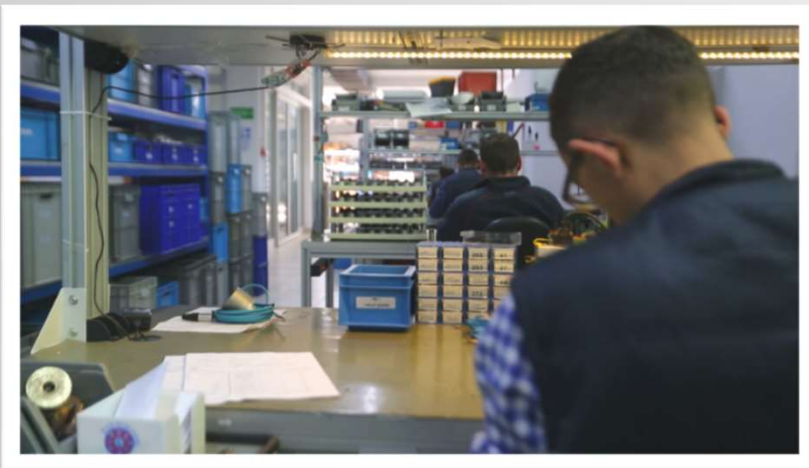
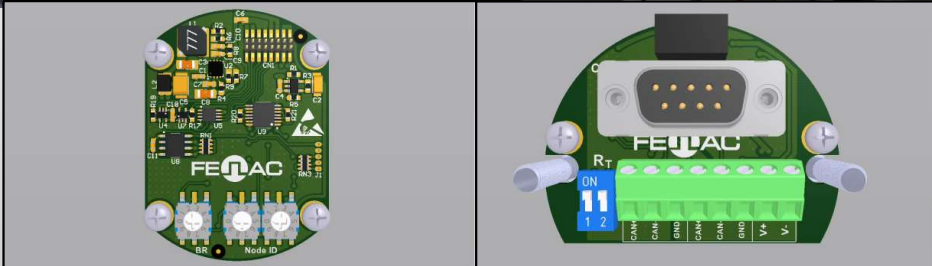


Personale:50
(22 Tecnici, 16 Ingegneri)

10 tipologie di prodotto con
piu` di 550 modelli

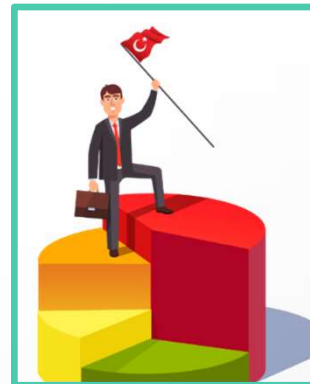


Organigramma



Distribuzione Mondiale

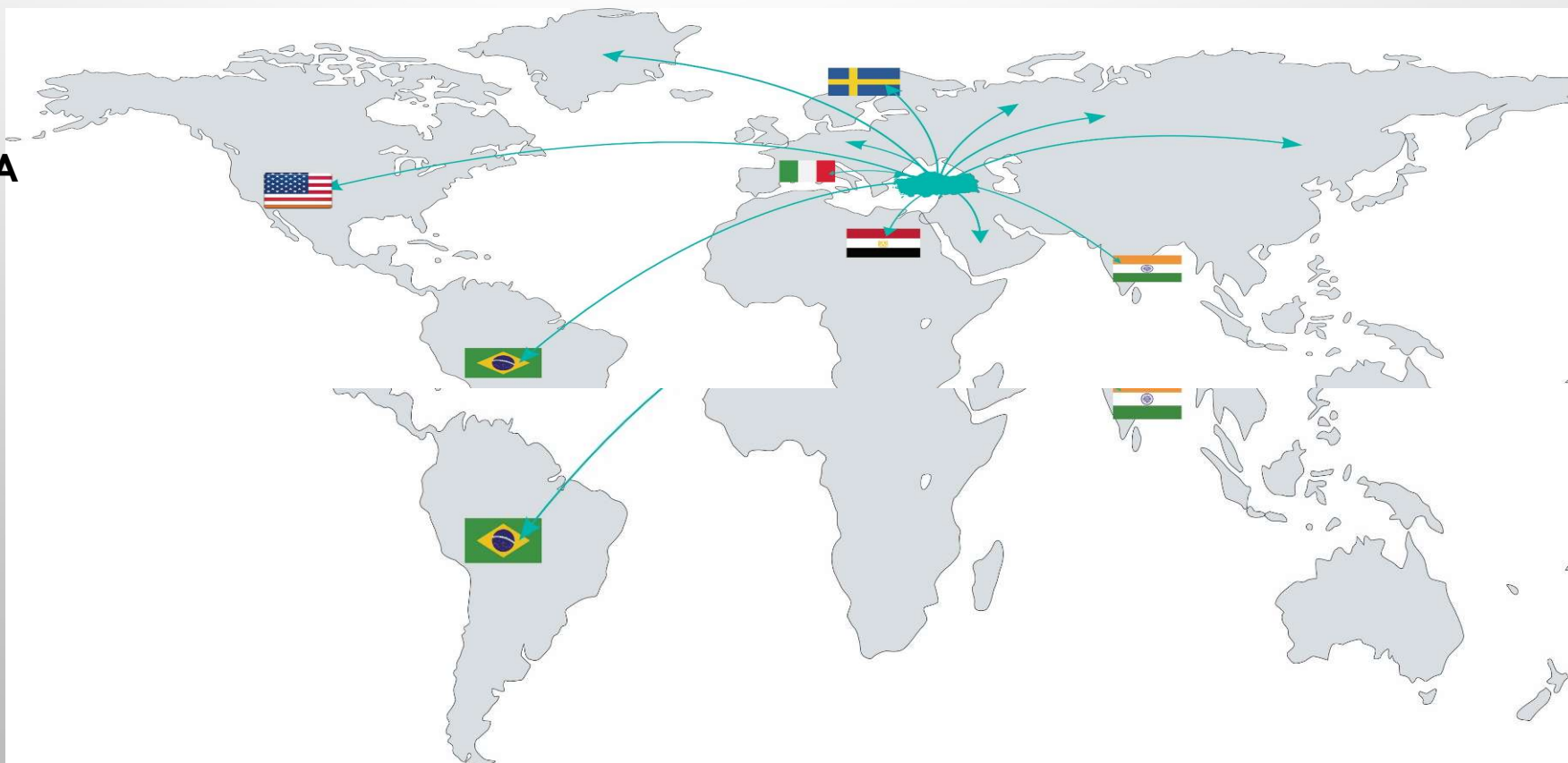
Esportazioni in piu` di 30 nazioni



Leader mercato turco

NAZIONI PRINCIPALI

- INDIA
- ITALIA
- GERMANIA
- UK
- USA
- BRASILE
- SVEZIA
- EGITTO
- CINA
- SPAGNA



Fiere internazionali



2019 Win Eurasia



2021 International
Defence Industry
Fair(IDEF)



2019 International
Defence Industry
Fair(IDEF)



2022 Interlift Fair



2019 Amper,
Brno-Čekya



2022 Asansör
İstanbul Fair



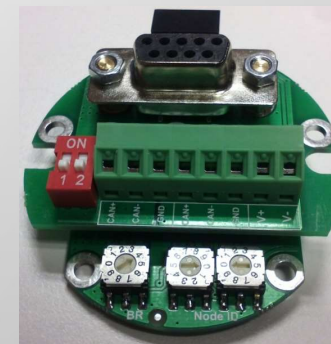
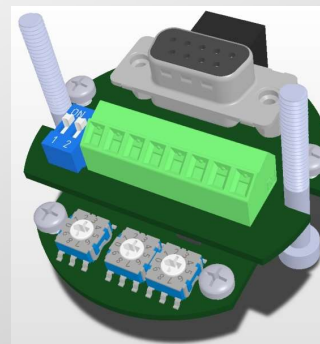
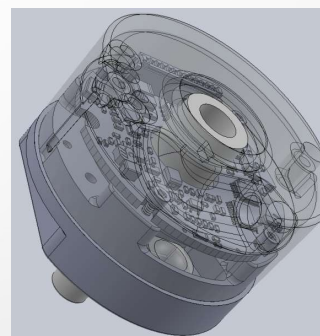
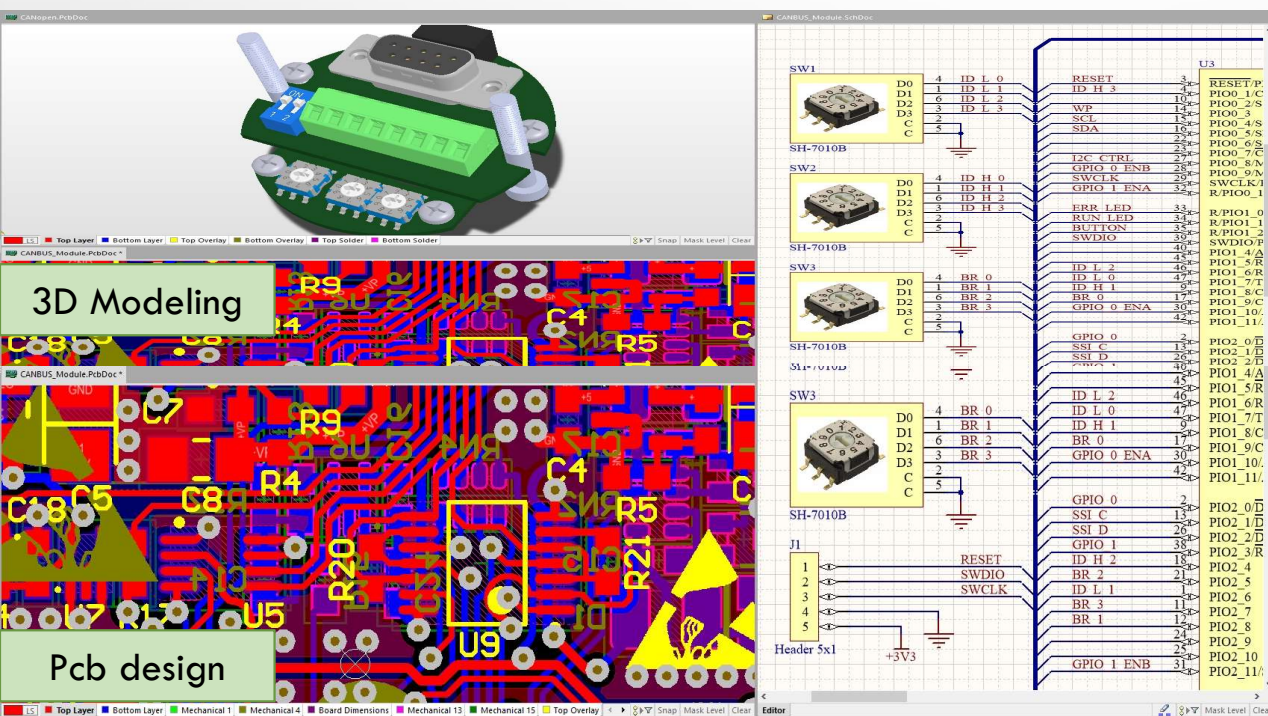
2019 International
Elevator and
Escalator Expo
Mumbai-India



2023 SPS Parma-
Italy
Partnership
(GWM srl)

CI ASSICURIAMO CHE I NOSTRI PRODOTTI SIANO DI QUALITÀ TOTALE INVESTENDO COSTANTEMENTE IN RICERCA E SVILUPPO (R&D).

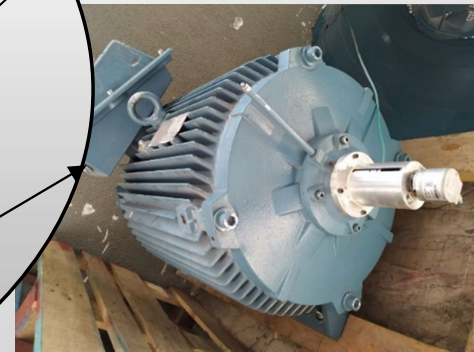
INSIEME AI NOSTRI INGEGNERI E LAVORATORI ALTAMENTE QUALIFICATI ESEGUIAMO UN'ATTENTA SELEZIONE DEI MATERIALI E APPLICHIAMO LE PIÙ RECENTI TECNOLOGIE DI PRODUZIONE.



Principali settori di utilizzo



- **MACCHINARI SPECIALI**
- **MACCHINE TESSILI**
- **INDUSTRIA DEGLI ASCENSORI**
- **INDUSTRIA DELL'AUTOMAZIONE E DELLA MOVIMENTAZIONE**
- **INDUSTRIA DELL'IMBALLAGGIO**
- **SETTORE MAGAZZINAGGIO E LOGISTICA**
- **INDUSTRIA SIDERURGICA**
- **INDUSTRIA PORTUALE (GRU, NAVE, ECC.)**
- **MACCHINARI INDUSTRIALI**





Encoders incrementali



Encoders programmabili



Encoders industria pesante



Encoder retroazione motore



SSI

Encoder Assoluto SSI



BiSS
INTERFACE

Encoder assoluto BiSS



CANopen

Encoder assoluto CANopen



PROFI
NET

Encoder Profinet



IO-Link

IO-Link Encoders



Soluzioni lineari



Encoder Induttivo



Sensori a filo trafilato



Encoder a sezione sottile



Potenzimetri rotanti & Lineari



Encoder senza cuscinetti



Rilevatori di Porte

Encoders incrementali



Versione con albero cavo terminale
(alloggiamento da 24,30,40, 50, 58 mm)



Versione con flangia di serraggio
(alloggiamento da 16,24,40, 50, 58, 63, 68, 80 mm)



Versione ad albero cavo passante
(alloggiamento da 40, 50, 58, 80, 82, 100 mm)

Versione con flangia serva
(alloggiamento da 50, 58, 64, 80, 115 mm)



➔ **SERIE FNC Ø16, Ø24, Ø30**



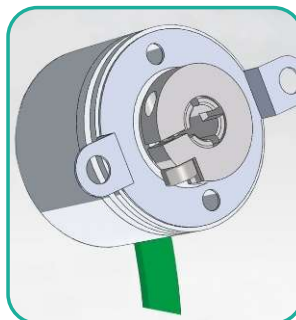
**FNC 16S
Serie**

da 1 a
1024 ppr



**FNC 24S
Serie**

da 1 a
4096 ppr



**FNC 24E
Serie**

da 1 a
4096 ppr



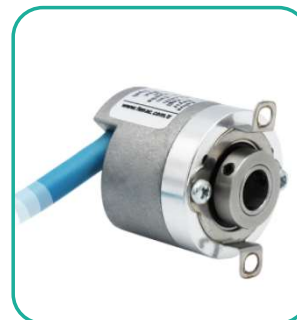
**FNC 30S
Serie**

da 1 a
2500 ppr



**FNC 30B
Serie**

da 1 a
2500 ppr



**FNC 30E
Serie**

da 1 a
2500 ppr

Tutti i dispositivi hanno varie opzioni meccaniche (dimensione del corpo, albero, flangia, connessione, ecc.) ed elettriche (tensione di alimentazione, tipo di uscita, ecc.)

➔ **SERIE FNC Ø40**



FNC 40V Serie

da 1 a 4096 ppr



FNC 40B Serie

da 1 a 4096 ppr



FNC 40E Serie

da 1 a 4096 ppr



FNC 40H Serie

da 1 a 4096 ppr

Tutti i dispositivi hanno varie opzioni meccaniche (dimensione del corpo, albero, flangia, connessione, ecc.) ed elettriche (tensione di alimentazione, tipo di uscita, ecc.)

➔ **SERIE FNC Ø50**



**FNC 50S
Serie**

da 1 a
65.536 ppr

**FNC 50B
Serie**

da 1 a
65.536
ppr

**FNC 50E
Serie**

da 1 a
65.536
ppr

**FNC 50H
Serie**

da 1 a
65.536
ppr

**FNC 50HB
Serie**

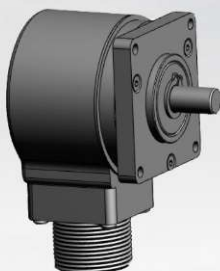
da 1 a
65.536 ppr

**FNC
50HT
Serie**

da 1 a
65.536
ppr

Tutti i dispositivi hanno varie opzioni meccaniche (dimensione del corpo, albero, flangia, connessione, ecc.) ed elettriche (tensione di alimentazione, tipo di uscita, ecc.)

➔ SERIE FNC Ø58 SERIES



FNC 52D
Serie

da 1 a
65.536 ppr



FNC 58S
Serie

da 1 a
65.536 ppr



FNC 58B
Serie

da 1 a
65.536 ppr



FNC 58D
Serie

da 1 a
65.536 ppr



FNC 58SC
Serie

da 1 a
65.536 ppr

Albero conico

Tutti i dispositivi hanno varie opzioni meccaniche (dimensione del corpo, albero, flangia, connessione, ecc.) ed elettriche (tensione di alimentazione, tipo di uscita, ecc.)

➔ **SERIE FNC Ø58**



**FNC 58S
Double Out
Serie**

da 1 a 25.000
ppr



FNC 58E Serie

da 1 a 65.536
ppr



FNC 58H Serie

da 1 a 65.536
ppr

Tutti i dispositivi hanno varie opzioni meccaniche (dimensione del corpo, albero, flangia, connessione, ecc.) ed elettriche (tensione di alimentazione, tipo di uscita, ecc.)

➔ **SERIE FNC Ø63, Ø68**



FNC 63K Serie

da 1 a 65.536
ppr



FNC 63D Serie

da 1 a 65.536
ppr



FNC 64S Serie

da 1 a 65.536
ppr



FNC 68K Serie

da 1 a 65.536
ppr

Tutti i dispositivi hanno varie opzioni meccaniche (dimensione del corpo, albero, flangia, connessione, ecc.) ed elettriche (tensione di alimentazione, tipo di uscita, ecc.)

➔ **SERIE FNC Ø80**



FNC 80S Serie

da 1 a 65.536
ppr



FNC 80B Serie

da 1 a 65.536
ppr



FNC 80H Serie

da 1 a 10.000
ppr



FNC F82 Serie

da 1 a 8192 ppr

Tutti i dispositivi hanno varie opzioni meccaniche (dimensione del corpo, albero, flangia, connessione, ecc.) ed elettriche (tensione di alimentazione, tipo di uscita, ecc.)

➔ **SERIE FNC Ø100, Ø115**



FNC 100H Serie

da 1 a 10.000 ppr
Comune in tutto il mondo,
struttura da 100 mm,
encoder per motori di
grandi dimensioni



FNC 100HD Serie

da 1 a 10.000 ppr
Design speciale di 100H
con cuscinetti più grandi e
robusti



FNC 115S Serie

da 1 a 656.536 ppr
Flangia tachimetrica
universale, albero da 11
mm, encoder motore digital
out

Tutti i dispositivi hanno varie opzioni meccaniche (dimensione del corpo, albero, flangia, connessione, ecc.) ed elettriche (tensione di alimentazione, tipo di uscita, ecc.)

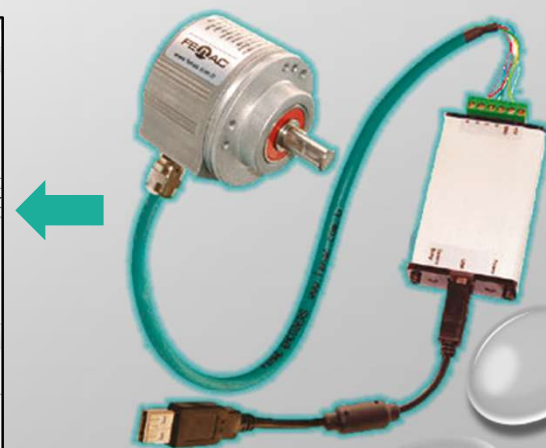
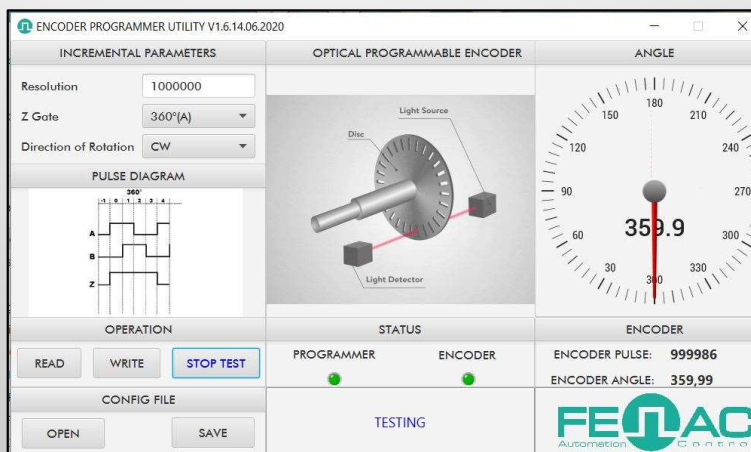
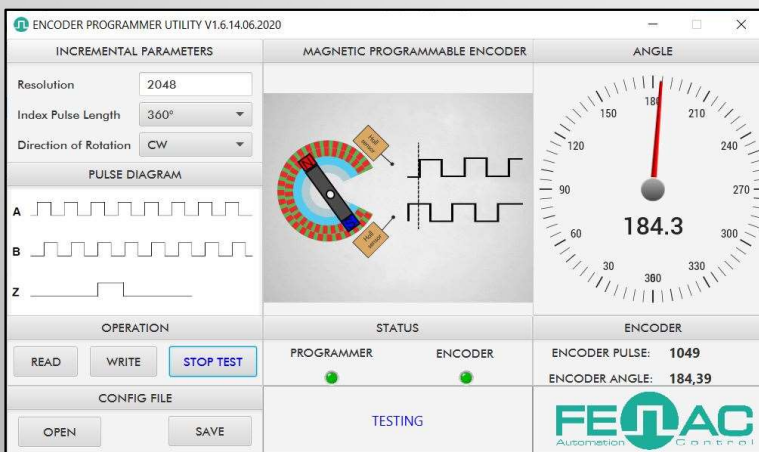
Encoders programmabili



FNC P Series Programmable Encoders

Caratteristiche

- ▶ Conveniente per FNC 58B – FNC 58S – FNC 58E
- ▶ Programmazione libera di PPR fino a 65.536 PPR
- ▶ Selezione della direzione libera CW o CCW
- ▶ Selezione inversa ABZ o A'B'Z'
- ▶ Z Selezione della lunghezza dell'impulso dell'indice 90-180-270-360 gradi
- ▶ Programmazione semplice con il software di programmazione FNC-PT e lo strumento di programmazione FNC PT-PC





➔ SERIE FNC INDUSTRIA PESANTE



FNC 50HDD Serie

da 1 a
65.536 PPR

Sostituzione
diretta con RHI
593

(LEINE LINDE)

)

FNC 58B SS Serie

da 1 a
65.536 PPR

FHD H75 Serie

da 1 a
10.000 PPR

FHD H100 Serie

da 1 a
10.000 PPR

FHD S115 Serie

da 1 a 10000
PPR

Tutti i dispositivi hanno varie opzioni meccaniche (dimensione del corpo, albero, flangia, connessione, ecc.) ed elettriche (tensione di alimentazione, tipo di uscita, ecc.)

Encoder Assoluto

SSI **BiSS** **CANopen**
INTERFACE



Versione con albero cavo terminale
(alloggiamento da 24, 36, 58 mm)

Versione con flangia di serraggio
(alloggiamento da 36, 50, 58 mm)



Versione ad albero cavo passante
(alloggiamento da 40, 50, 58, 80 mm)

Versione con flangia serva
(alloggiamento da 16, 24, 27, 36, 58 mm)

EtherNet/IP

EtherCAT[®]
Technology Group

PROFI
NET

Encoder Assoluto (SSI)

➔ SERIE FNC Ø27, Ø36



FNC AS27S
Serie

SSI, BISS

Giro singolo fino a
21 bit

FNC AS36S
Serie

SSI, BISS

Giro singolo fino a
21 bit,
Multigiro fino a 32
bit

FNC AS36B
Serie

SSI, BISS

Giro singolo fino a
21 bit,
Multigiro fino a 32
bit

FNC AS36E
Serie

SSI, BISS

Giro singolo fino a
21 bit,
Multigiro fino a 32
bit

Tutti i dispositivi hanno varie opzioni meccaniche (dimensione del corpo, albero, flangia, connessione, ecc.) ed elettriche (tensione di alimentazione, tipo di uscita, ecc.)

→ **SERIE FNC Ø50**



FNC AS50B Serie

Giro singolo fino a 21 bit,
Multigiro fino a 32 bit



FNC AS50H Serie

Giro singolo fino a 21 bit,



FNC AS458B Serie

Giro singolo fino a 21 bit,
Multigiro fino a 32 bit

Tutti i dispositivi hanno varie opzioni meccaniche (dimensione del corpo, albero, flangia, connessione, ecc.) ed elettriche (tensione di alimentazione, tipo di uscita, ecc.)

➔ **SERIE FNC Ø58, Ø80**



**FNC AS58S
Serie**

Giro singolo
fino a 21 bit,
Multigiro fino
a 32 bit

**FNC AS58B
Serie**

Giro singolo
fino a 21 bit,
Multigiro fino
a 32 bit

**FNC AS58E
Serie**

Giro singolo
fino a 21 bit,
Multigiro fino
a 32 bit

**FNC AS58H
Serie**

Giro singolo
fino a 21 bit,
Multigiro fino
a 32 bit

**FNC
ASM80H
Serie**

Giro singolo
fino a 21 bit,
Multigiro fino
a 32 bit

Tutti i dispositivi hanno varie opzioni meccaniche (dimensione del corpo, albero, flangia, connessione, ecc.) ed elettriche (tensione di alimentazione, tipo di uscita, ecc.)

➔ **SERIE FNC Ø36, Ø58**



**FNC AC36S
Serie**

Giro singolo fino a
21 bit,
Multigiro fino a 32
bit



**FNC AC36B
Serie**

Giro singolo fino a
21 bit,
Multigiro fino a 32
bit



**FNC AC36E
Serie**

Giro singolo fino a
21 bit,
Multigiro fino a 32
bit



**FNC AC458B
Serie**

Giro singolo fino a
21 bit,
Multigiro fino a 32
bit

Tutti i dispositivi hanno varie opzioni meccaniche (dimensione del corpo, albero, flangia, connessione, ecc.) ed elettriche (tensione di alimentazione, tipo di uscita, ecc.)

➔ **SERIE FNC Ø58**

CANopen®



**FNC AC58S
Serie**

Giro singolo fino a
21 bit,
Multigiro fino a 32
bit

**FNC AC58B
Serie**

Giro singolo fino a
21 bit,
Multigiro fino a 32
bit

**FNC AC58E
Serie**

Giro singolo fino a
21 bit,
Multigiro fino a 32
bit

**FNC AC58H
Serie**

Giro singolo fino a
21 bit,
Multigiro fino a 32
bit

Tutti i dispositivi hanno varie opzioni meccaniche (dimensione del corpo, albero, flangia, connessione, ecc.) ed elettriche (tensione di alimentazione, tipo di uscita, ecc.)

➔ **SERIE FNC Ø58 3M12**

CANopen®



FNC AC58S Serie

Giro singolo fino a 21 bit,
Multigiro fino a 32 bit



FNC AC58B Serie

Giro singolo fino a 21 bit,
Multigiro fino a 32 bit



FNC AC58E Serie

Giro singolo fino a 21 bit,
Multigiro fino a 32 bit

Tutti i dispositivi hanno varie opzioni meccaniche (dimensione del corpo, albero, flangia, connessione, ecc.) ed elettriche (tensione di alimentazione, tipo di uscita, ecc.)

➔ **SERIE FNC Ø58**



SSI
SYNCHRON SERIELLES INTERFACE



BiSS
INTERFACE



FNC ASS 58B Serie

Giro singolo fino a 21 bit,



FNC ASS 58S Serie

Giro singolo fino a 21 bit,

Tutti i dispositivi hanno varie opzioni meccaniche (dimensione del corpo, albero, flangia, connessione, ecc.) ed elettriche (tensione di alimentazione, tipo di uscita, ecc.)

➔ **SERIE FNC Ø50**



FNC APA 50B Serie

Giro singolo fino a 21 bit,

Tutti i dispositivi hanno varie opzioni meccaniche (dimensione del corpo, albero, flangia, connessione, ecc.) ed elettriche (tensione di alimentazione, tipo di uscita, ecc.)

➔ **SERIE FNC Ø58 BUS COVER**

**PROFI
NET**

CANopen®



FNC AC58S Serie

Giro singolo da 12 a 19
bit,
Multigiro da 4 a 32 bit



FNC AC58B Serie

Giro singolo da 12 a 19
bit,
Multigiro da 4 a 32 bit



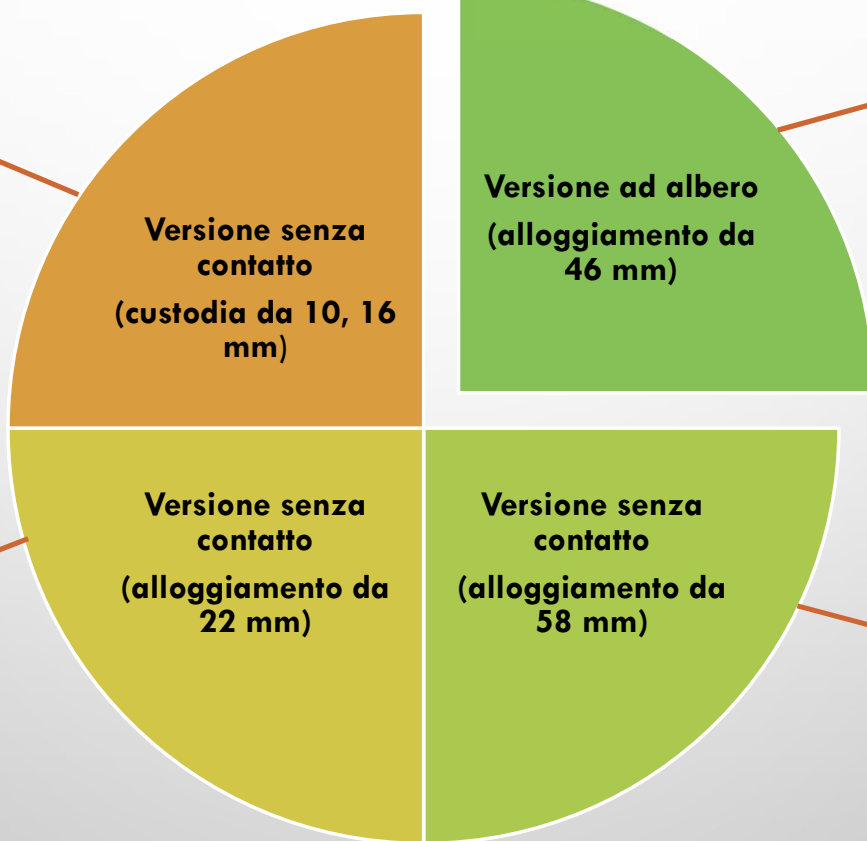
FNC AC58E Serie

Giro singolo da 12 a 19
bit,
Multigiro da 4 a 32 bit

Tutti i dispositivi hanno varie opzioni meccaniche (dimensione del corpo, albero, flangia, connessione, ecc.) ed elettriche (tensione di alimentazione, tipo di uscita, ecc.)

SSI

BiSS
INTERFACE



SPI

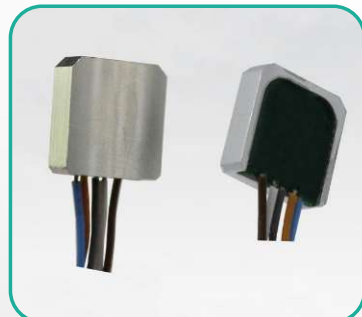
SCI

Customer Specific Protocols

➔ **SERIE FNC Ø8, Ø10, Ø16, Ø22**



FNC F08
Serie



FNC F10
Serie



FNC F16
Serie



FNC F22K
Serie



FNC F22S
Serie

Tutti i dispositivi hanno varie opzioni meccaniche (dimensione del corpo, albero, flangia, connessione, ecc.) ed elettriche (tensione di alimentazione, tipo di uscita, ecc.)

➔ SERIE FNC Ø35, Ø40



FNC F35i Serie



FNC 40EF Serie



FNC 46MF Serie

Segnali ABZ +
UVW



FNC 46MFS Serie

SSI- BISS Posizione
Assoluta

Tutti i dispositivi hanno varie opzioni meccaniche (dimensione del corpo, albero, flangia, connessione, ecc.) ed elettriche (tensione di alimentazione, tipo di uscita, ecc.)

➔ **SERIE FNC Ø56 SERIES**



FNC SC2048 SinCos Serie



FNC BISS2048 SSI/BISS +
SinCos Serie

Tutti i dispositivi hanno varie opzioni meccaniche (dimensione del corpo, albero, flangia, connessione, ecc.) ed elettriche (tensione di alimentazione, tipo di uscita, ecc.)

➔ SERIE FNC Ø50, Ø58



FNC Ø50 MT
Encoder con uscita
analogica
programmabile



FNC Ø58 MT
Encoder con uscita
analogica
programmabile



FNC ST
Encoder con uscita
analogica



FNC Tacho
Encoder con uscita
analogica
velocizzata

Tutti i dispositivi hanno varie opzioni meccaniche (dimensione del corpo, albero, flangia, connessione, ecc.) ed elettriche (tensione di alimentazione, tipo di uscita, ecc.)

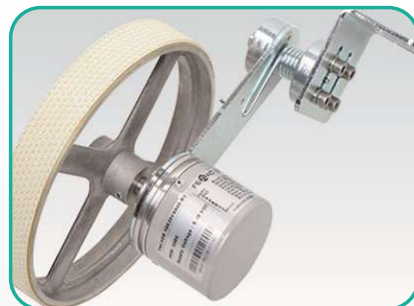
Encoder a ruota per applicazioni di misura lineare

➔ **SERIE FNC SOLUZIONE LINEARE**

 **IO-Link**



FNC TPD Wheel Serie



FNC WMS
Sistema di misurazione



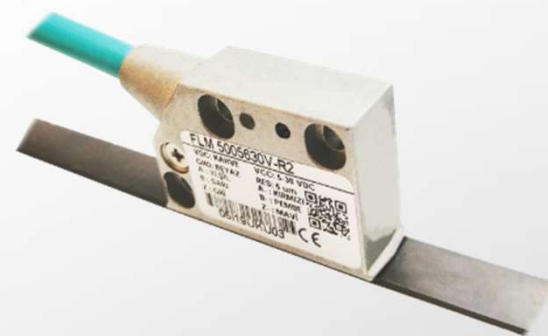
FNC CMS
Sistema di misurazione

Tutti i dispositivi hanno varie opzioni meccaniche (dimensione del corpo, albero, flangia, connessione, ecc.) ed elettriche (tensione di alimentazione, tipo di uscita, ecc.)

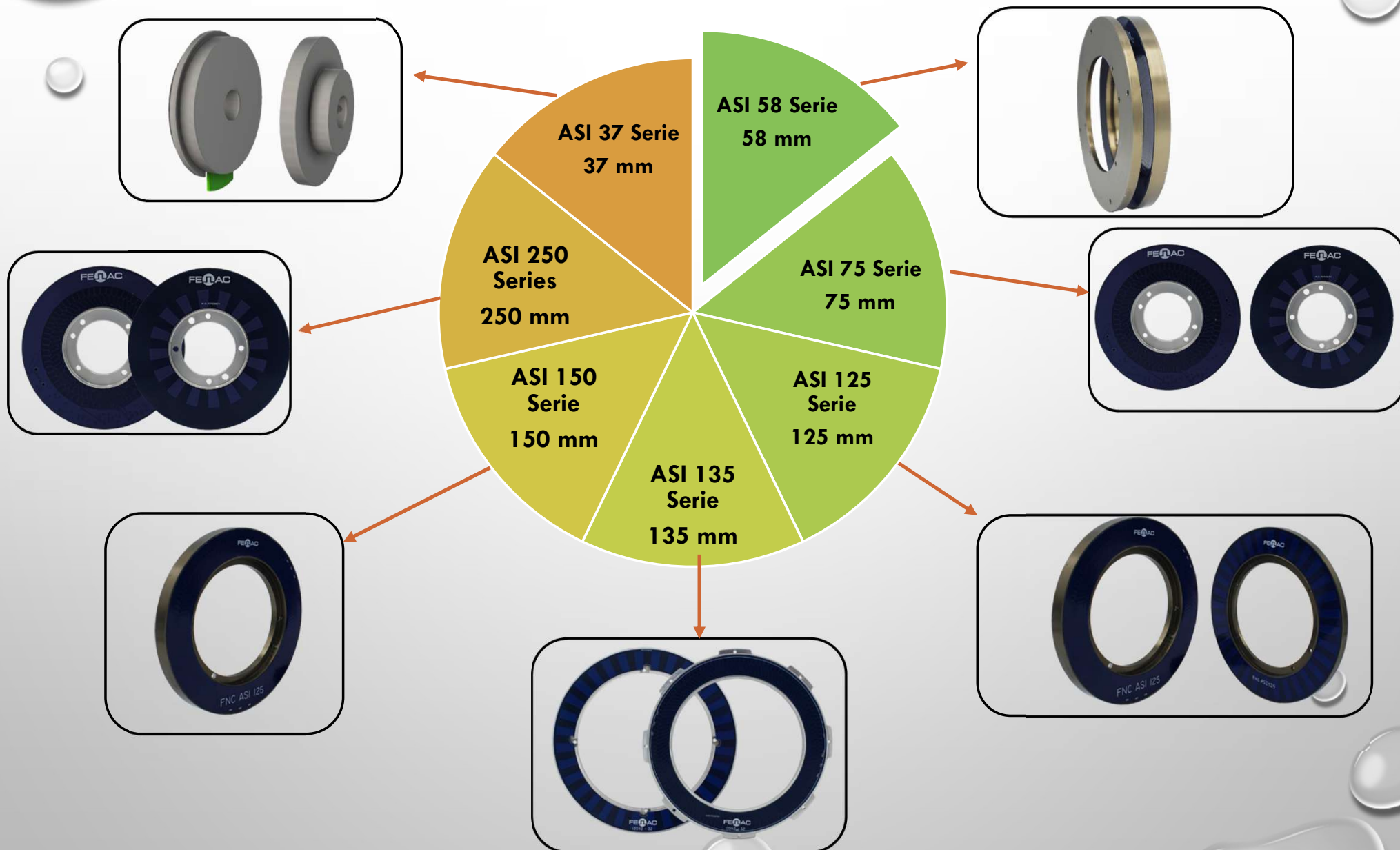
Encoder a ruota per applicazioni di misura lineare

 **IO-Link**

**Sistemi a banda
magnetica**



Encoder induttivo a sezione sottile



➔ SERIE FNC ENCODER INDUTTIVO



FNC ASI37 Serie

Diametro esterno:
37 mm

Diametro interno: **6, 6,5, 8 mm**

Interfaccia
SSI , BISS

Precisione:
150 secondi d'arco



FNC ASI58 Serie

Diametro esterno:
58 mm

Diametro interno: **8 mm**

Interfaccia
SSI , BISS

Precisione:
150 secondi d'arco



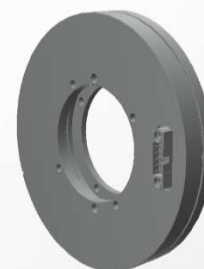
FNC ASI75 Serie

Diametro esterno:
75 mm

Diametro interno: **25 mm**

Interfaccia
SSI , BISS

Precisione:
125 secondi d'arco



FNC ASI90 Serie

Diametro esterno:
90 mm

Diametro interno: **40 mm**

Interfaccia
SSI , BISS

Precisione:
98 secondi d'arco



FNC ASI100 Serie

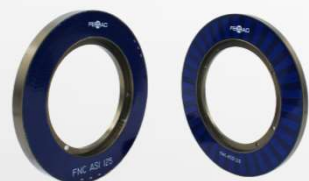
Diametro esterno: **100 mm**

Diametro interno: **50 mm**

Interfaccia
SSI , BISS

Precisione:
80 secondi d'arco

➔ SERIE FNC ENCODER INDUTTIVO



FNC ASI125 Serie

Diametro esterno:
125 mm

Diametro interno: **75 mm**

Interfaccia
SSI , BISS

Precisione:
65 secondi d'arco

FNC ASI135 Serie

Diametro esterno:
135 mm

Diametro interno: **92 mm**

Interfaccia
SSI , BISS

Precisione:
50 secondi d'arco

FNC ASI150 Serie

Diametro esterno:
150 mm

Diametro interno: **100 mm**

Interfaccia
SSI , BISS

Precisione:
50 secondi d'arco

FNC ASI200 Serie

Diametro esterno:
200 mm

Diametro interno: **150 mm**

Interfaccia
SSI , BISS

Precisione:
50 secondi d'arco

FNC ASI250 Serie

Diametro esterno:
250 mm

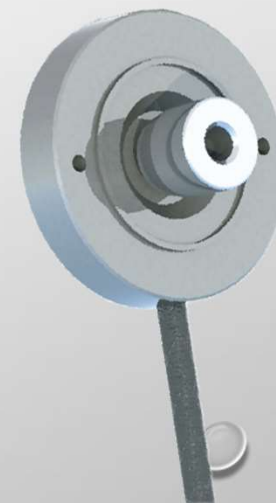
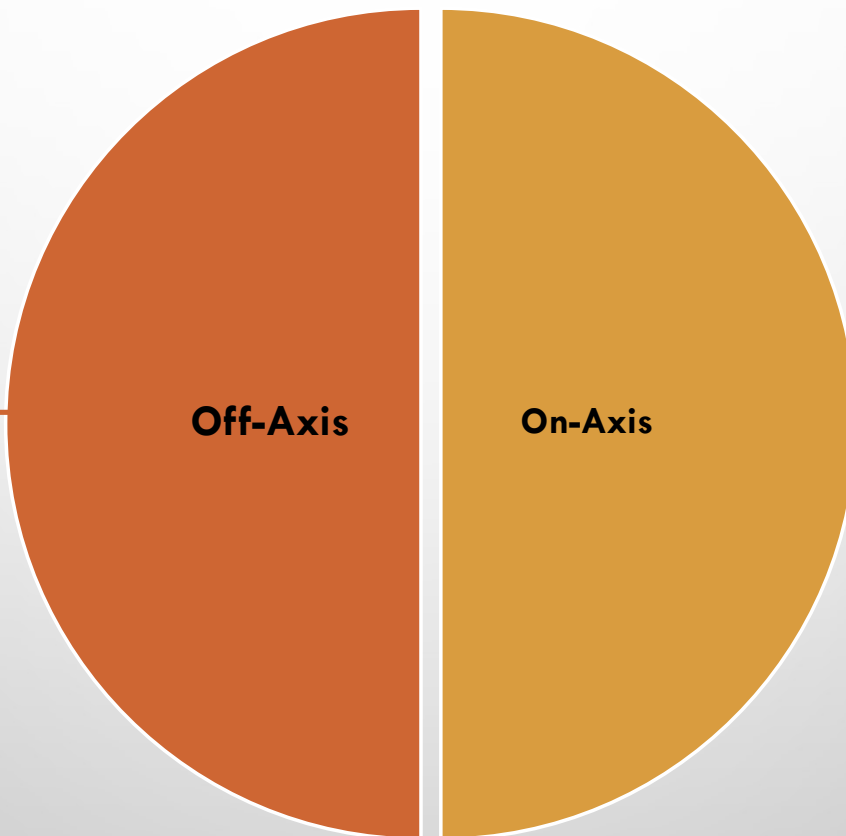
Diametro interno: **200 mm**

Interfaccia
SSI , BISS

Precisione:
40 secondi d'arco

Tutti i dispositivi hanno varie opzioni meccaniche (dimensione del corpo, albero, flangia, connessione, ecc.) ed elettriche (tensione di alimentazione, tipo di uscita, ecc.)

Encoder senza cuscinetti



➔ **SERIE FNC INCREMENTALE, ASSOLUTO E A COMMUTAZIONE SENZA CUSCINETTI**



FNC MAS30
Serie

FNC MAS55
Serie

FNC MRR
Serie

FNC MBI44
Serie

FNC MBI50
Serie

Tutti i dispositivi hanno varie opzioni meccaniche (dimensione del corpo, albero, flangia, connessione, ecc.) ed elettriche (tensione di alimentazione, tipo di uscita, ecc.)

➔ **SERIE FNC INCREMENTALE, ASSOLUTO E A COMMUTAZIONE SENZA CUSCINETTI**



Tutti i dispositivi hanno varie opzioni meccaniche (dimensione del corpo, albero, flangia, connessione, ecc.) ed elettriche (tensione di alimentazione, tipo di uscita, ecc.)



Serie W120
Lunghezza del cavo fino a 20 metri

Serie W55
Lunghezza del filo fino a 3 metri



Serie W115
Lunghezza del filo fino a 15 metri

Serie W80
Lunghezza del cavo fino a 5,5 metri

Serie W100
Fino a 10 metri di lunghezza del cavo



➔ **FNC SENSORI A FILO TRAFILATO**



FNC WU55 Serie

Lunghezza fino a 1000 mm

FNC WU80 Serie

Lunghezza fino a 5500 mm

FNC WU100 Serie

Lunghezza fino a 10000 mm

FNC WU115 Serie

Lunghezza fino a 15000 mm

FNC WU120 Serie

Lunghezza fino a 20000 mm

Tutti i dispositivi hanno varie opzioni meccaniche (dimensione del corpo, albero, flangia, connessione, ecc.) ed elettriche (tensione di alimentazione, tipo di uscita, ecc.)

➔ **SERIE FNC Ø58**



**FNC 58S 81
Serie**



**FNC 58B PAR
Serie**



**FNC 58E 100
BHF Serie**



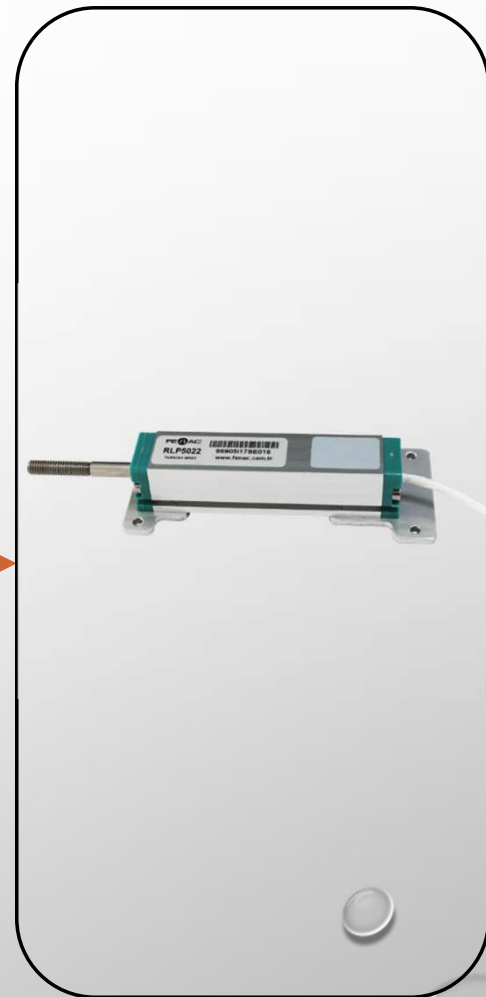
FNC TR Serie

Tutti i dispositivi hanno varie opzioni meccaniche (dimensione del corpo, albero, flangia, connessione, ecc.) ed elettriche (tensione di alimentazione, tipo di uscita, ecc.)



**Potenzimetri
rotativi**
(custodia da 20,
30, 60 mm)

**Potenzimetri
lineari**



➔ FNC POTENZIOMETRI ROTATIVI



FNC FRPS 30 Serie



FNC FRPK Serie



FNC MTP Serie

Tutti i dispositivi hanno varie opzioni meccaniche (dimensione del corpo, albero, flangia, connessione, ecc.) ed elettriche (tensione di alimentazione, tipo di uscita, ecc.)



FNC DD36 Serie

➔ FNC SENSORI & RILEVATORI DI PORTE



FNC Fotocellula a tasteggio



FNC Laser Distance

Tutti i dispositivi hanno varie opzioni meccaniche (dimensione del corpo, albero, flangia, connessione, ecc.) ed elettriche (tensione di alimentazione, tipo di uscita, ecc.)

➔ **FNC ENCODERS MANUALI**



FNC EL 100 Serie



FNC ELT 100 Serie

Tutti i dispositivi hanno varie opzioni meccaniche (dimensione del corpo, albero, flangia, connessione, ecc.) ed elettriche (tensione di alimentazione, tipo di uscita, ecc.)

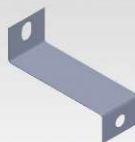
Accessori & Molle



YY UV



YY AKR3



YY AKS



YY RST



YY SCR



YY ASTK



YY SS



YY KKBL



YY KLM



YY MNT



YY NGL20



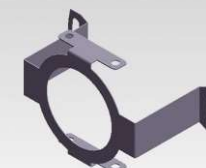
YY NGL



YY SCRH



YY SC38



YY SC34



GIUNTO IN METALLO



GIUNTI A MOLLE FLESSIBILI



GIUNTO IN PAGUFLEX



GIUNTO ROTEX



GIUNTO IN PLASTICA

→ CONNETTORI

M1204 MALE	ORDER CODE	M1204 FEMALE CABLE	ORDER CODE	M1204 MALE CABLE	ORDER CODE
	R 1204 / A 1204		FCSF M1204		FCSM M1204

M1205 MALE	ORDER CODE	M1205 FEMALE CABLE	ORDER CODE	M1205 MALE CABLE	ORDER CODE
	R 1205 / A 1205		FCSF M1205		FCSM M1205

M1208 MALE	ORDER CODE	M1208 FEMALE CABLE	ORDER CODE	M1208 MALE CABLE	ORDER CODE
	R 1208 / A 1208		FCSF M1208		FCSM M1208

M1605 MALE	ORDER CODE	M1605 FEMALE CABLE	ORDER CODE	M1605 MALE CABLE	ORDER CODE
	R 1605 / A 1605		FCSF M1605		FCSM M1605

M1606 MALE	ORDER CODE	M1606 FEMALE CABLE	ORDER CODE	M1606 MALE CABLE	ORDER CODE
	R 1606 / A 1606		FCSF M1606		FCSM M1606

M1607 MALE	ORDER CODE	M1607 FEMALE CABLE	ORDER CODE	M1607 MALE CABLE	ORDER CODE
	R 1607 / A 1607		FCSF M1607		FCSM M1607

M1608 MALE	ORDER CODE	M1608 FEMALE CABLE	ORDER CODE	M1608 MALE CABLE	ORDER CODE
	R 1608 / A 1608		FCSF M1608		FCSM M1608

M1614 MALE	ORDER CODE	M1614 FEMALE CABLE	ORDER CODE	M1614 MALE CABLE	ORDER CODE
	R 1614 / A 1614		FCSF M1614		FCSM M1614


M1312R MALE	ORDER CODE	M2312L FEMALE CABLE	ORDER CODE	M2312L MALE CABLE	ORDER CODE
	R 2312R / A 2312R		FCSF M2312L		FCSM M2312L

M2312L MALE	ORDER CODE	M2312R FEMALE CABLE	ORDER CODE	M2312R MALE CABLE	ORDER CODE
	R 2312L / A 2312L		FCSF M2312R		FCSM M2312R

→ CONNETTORI

M2019 MALE	ORDER CODE	M2019 FEMALE CABLE	ORDER CODE	M2019 MALE CABLE	ORDER CODE
	R 2019 / A 2209		FCSF M2019		FCSM M2019
M2507 MALE	ORDER CODE	M2507 FEMALE CABLE	ORDER CODE	M2507 MALE CABLE	ORDER CODE
	R 2507 / A 2507		FCSF M2507		FCSM M2507
M3007 MALE	ORDER CODE	M3007 FEMALE CABLE	ORDER CODE	M3007 MALE CABLE	ORDER CODE
	R 3007 / A 3007		FCSF M3007		FCSM M3007
M3010 MALE	ORDER CODE	M3010 FEMALE CABLE	ORDER CODE	M3010 MALE CABLE	ORDER CODE
	R 3010 / A 3010		FCSF M3010		FCSM M3010
M3017 MALE	ORDER CODE	M3017 FEMALE CABLE	ORDER CODE	M3017 MALE CABLE	ORDER CODE
	R 3017 / A 1204		FCSF M3017		FCSM M3017
9 PIN MALE DSUB	ORDER CODE	9 PIN FEMALE DSUB	ORDER CODE		
	MDS9		MSCF DS9		

→ RUOTE e FLANGE

WHEELS	WHEEL CIRCUMFERENCE	BODY TYPE	SURFACE TYPE	SURFACE MATERIAL	SHAFT DIAMETER
	200 mm	Metal	Flat	Rubber	6 mm
	250 mm	Metal	Flat	Rubber	6 mm
	250 mm	Metal	Serrated	Rubber	8 mm
	300 mm	Metal	Serrated	Metal	8 mm
	500 mm	Metal	Serrated	Metal	10 mm

50B FLANGE

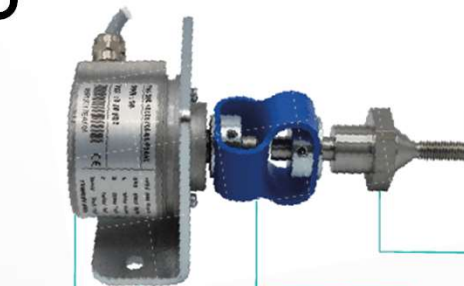


50B FLANGE



➔ KITS DI MONTAGGIO

FNC 58B MK10M08



FNC 58B

SQUARE FLANGE 58B



PAGUFLEX COUPLINGS



SPRING FLEX COUPLINGS



FNC 50H MK10M08



FNC 50H

SA10M08L20



SA10M10L20



SA10M12L20



SA10M08L50



ENCODERS OTTICO INCREMENTALE – FNC 30S / FNC 40B/ FNC 40V 40E /

CARATTERISTICHE

- Encoder incrementale di dimensioni mini
- Numero di impulsi: fino a 2048 impulsi/giro.
- Grado di protezione IP54/ IP65
- Giri massimi (meccanici): ≤ 10.000 giri/min
- Intervallo di temperatura da -20°C a $+85^{\circ}\text{C}$



APPLICAZIONI

- Piegatrici per carta
- Macchine tessili
- Azionamenti elettrici

ENCODERS CON DIAMETRO DA 50 mm - FNC 50B

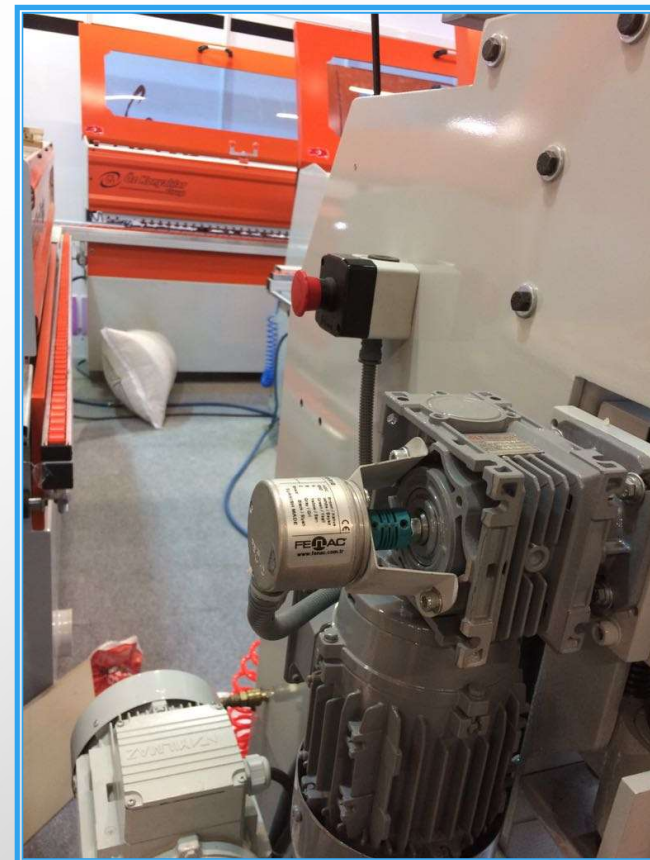
Macchine tessili, motore per ascensori

CARATTERISTICHE

- Diametro da 50 mm, albero da 8 mm
- Numero di impulsi: fino a 65.536 impulsi/giro.
- Grado di protezione IP65 / IP 67

APPLICAZIONI

- Tutti i tipi di macchinari, automazione e inoltre mercati inkjet



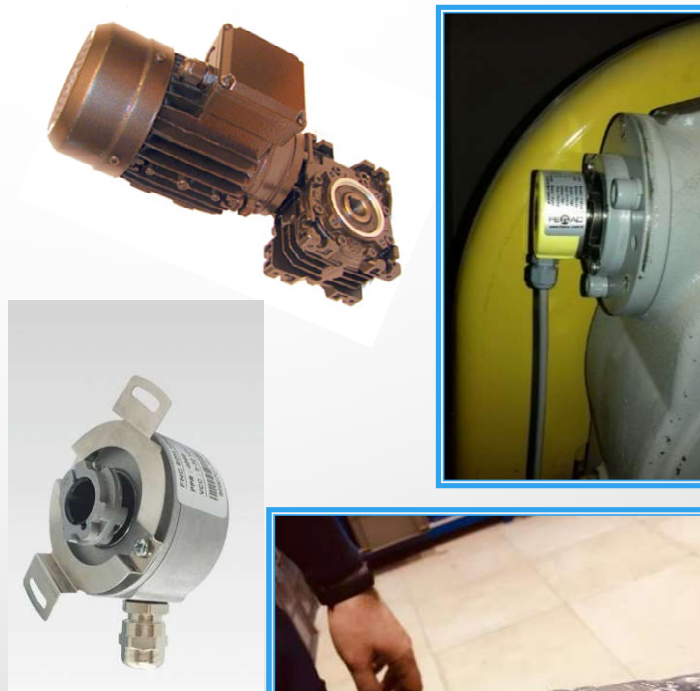
ENCODERS MOTORE COMPATTO A INCREMENTO – FNC 50H

CARATTERISTICHE

- Encoder ad albero cavo con scansione ottica
- Numero di impulsi: fino a 5000 impulsi/giro.
- Grado di protezione IP65
- Giri max. (meccanici): ≤ 6.000 giri/min
- Diametro albero cavo: 8,10, 12, 14,15 mm
- HTL- o TTL-elettronica

APPLICAZIONI

- Azionamenti elettrici
- Piegatrici per carta
- Cancelli automatici



ENCODERS OTTICO INCREMENTALE O MAGNETICO – FNC 58B

CARATTERISTICHE

- Encoder di alta classe con robusto albero pieno
- Numero di impulsi: fino a 65.536 impulsi/giro.
- Grado di protezione IP67
- Giri max. (meccanici): ≤ 6.000 giri/min

APPLICAZIONI

- Misura di velocità e lunghezza su cavi, pellicole, tubi, applicazioni tessili
- Lavatrici industriali
- Macchine per la produzione alimentare
- Macchine per l'imbottigliamento
- Macchine per il taglio della pietra



ENCODERS OTTICO INCREMENTALE – FNC 80 HG

CARATTERISTICHE

- Encoder di alta gamma con albero cavo passante
- Numero di impulsi: fino a 10.000 impulsi/giro.
- Grado di protezione IP54 / IP65
- Giri massimi (meccanici): ≤ 5.000 giri/min
- Diametro dell'albero cavo: da 25 a 44 mm

APPLICAZIONI

- Azionamenti elettrici
- Macchine tessili



ENCODERS OTTICO INCREMENTALE – FNC F82

CARATTERISTICHE

- Encoder di alta gamma con albero cavo passante
- Numero di impulsi: fino a 10.000 impulsi/giro.
- Grado di protezione IP54 / IP65
- Giri massimi (meccanici): ≤ 5.000 giri/min
- Diametro dell'albero cavo: da 25 a 44 mm



APPLICAZIONI

- Azionamenti elettrici
- Macchine tessili

ENCODERS PER ASCENSORI E GRANDI MOTORI - FNC 100H

CARATTERISTICHE

- Encoder di alta gamma con albero cavo passante
- Numero di impulsi: fino a 10.000 impulsi/giro.
- Grado di protezione IP54 / IP65
- Diametro dell'albero cavo: da 20 a 45 mm



APPLICAZIONI

- Motori per ascensori
- Referenze in tutto il mondo; Schindler, Thyssen Montanari, Astes, Kleeman, Akış, Nagel



ENCODERS PER INDUSTRIA PESANTE

CARATTERISTICHE

- Struttura compatta e robusta
- Albero pieno o albero cavo
- Opzione di uscita ridondante



ENCODERS A RUOTA PER MISURAZIONE TPD250

CARATTERISTICHE

- Adatto per misurare la lunghezza e la velocità
- Facilità di montaggio
- Diverse opzioni di ruote e superfici per diverse applicazioni



APPLICAZIONI

- Applicazioni di misura della lunghezza
- Lunghezza del tessuto, lunghezza del metallo, lunghezza del cotone vs.

FEEDBACK MOTORE – ENCODER SIN COS E BISS – FNC BISS 2048 E SC 2048

CARATTERISTICHE

- Design compatto e robusto per l'integrazione del motore
- Informazioni di posizione accurate 1Vpp/1PPR
- 2048 PPR SinCosin informazioni precise sulla velocità
- Albero conico 1:10



APPLICAZIONI

- Motori senza ingranaggi, in particolare per ascensori



ENCODER ASSOLUTI – APPLICAZIONI DI COPERTURA BUS

CARATTERISTICHE

- Giro singolo / Giro multiplo
- Singolo: 12... 19 bit
- Multi: 4... 32 bit
- Controllo permanente della continuità del codice
- Profibus / CANopen
- Estrema resistenza agli urti e alle vibrazioni



APPLICAZIONI

- Macchine compatte
- Soluzioni tessili



ENCODERS CON CUSTODIA DA 58 mm - FNC 58B

CARATTERISTICHE

- Struttura da 58 mm, albero da 10 mm
- Numero di impulsi: fino a 65.536 impulsi/giro.
- Grado di protezione IP65 / IP 67
- Diametro dell'albero cavo: da 6 mm a 15 mm

APPLICAZIONI

- Tutti i tipi di macchinari, automazione e inoltre mercati inkjet
- Referenze in tutto il mondo; Videojet, Domino, Control Print

Inkjet
encoder



POTENZIOMETRI ROTATIVI

CARATTERISTICHE

- Encoder di alta classe con albero cavo passante
- Numero di impulsi: fino a 10.000 impulsi/giro.
- Grado di protezione IP54 / IP65
- Diametro dell'albero cavo: da 20 a 45 mm



ENCODERS A FILO

CARATTERISTICHE

- Lunghezza di misura fino a 20.000m
- Design molto compatto
- Filo di acciaio inossidabile
- Encoder azionato a filo per tutti i modelli
- encoder con flangia servo da 58 mm e diverse uscite



APPLICAZIONI

- Militare
- Soluzioni ferroviarie
- Soluzioni tessili



bsi.

Certificate of Registration

QUALITY MANAGEMENT SYSTEM - EN 9100:2018 AND ISO 9001:2015

This is to certify that:

Fenac Teknoloji San. Ve. Tic. Ltd. Şti.
35.Sokak No:20
Ferhatpaşa Mah.
Atasehir
Istanbul (Asia Side)
34888
Turkey

Holds Certificate Number:

FM 776508

and operates a Quality Management System, which complies with the requirements of EN 9100:2018 (technically equivalent to AS9100D and JISQ 9100:2016) and ISO 9001:2015 and is assessed in accordance with EN 9104-001:2013 for the following scope:

Design, development, and manufacture of encoders and sensors for aerospace, defence and similar industries.

For and on behalf of BSI:



Matt Page, Managing Director Assurance - UK & Ireland

Original Registration Date: 2023-02-02

Issue Date: 2023-02-02

Reissue Date: 2023-02-02

Expiry Date: 2026-02-01

Page: 1 of 1



aerospace
sector
certification
scheme

...making excellence a habit.™



Sertifika



FENAC MÜHENDİSLİK SAN. VE TİC. LTD. ŞTİ.

Ferhatpaşa Mah. 35. Sok. No:20 Ataşehir / İSTANBUL

BELLA Certification certify that the Quality Management Systems of the above organization has been audited and found to be in accordance with the requirements of the management system standards detailed below Standard

ISO 9001:2015

Scope of Certification

Designing, Manufacturing and Sales of Encoders, Sensors, Warning Lights and Door Detectors



Certificate No : 19-224-1122
Certification Cycle Start Date : 30.07.2019
Reissue Date : 14.07.2021-02
Certificate Expire Date : 29.07.2022



Validity Date of Current Certification Period: 14.07.2021 – 29.07.2022

Bu sertifika kuruluştan değerlendirme periyoduna uyması ve yılda en az bir kere yapılacak güncellemenin bazarın geçmesi halinde 3 yıl boyunca geçerlidir. Bu sertifikadan müddetli Bella Kalite Belgelendirme Hiz. Ltd. Şti'ne ait bir ve itiraz edilmeden talep zorunludur. Sertifikanın geçerliliği durumu Türkçe Dilçe Doğrulama Sisteminden sertifikasyon üzerinde bulunan QR kodunuza kontrol edebilirsiniz.
Bella Kalite Belgelendirme Hiz. Ltd. Şti. Cevizli Mah. Zuhai Cad. No:48 B Blok D:56 Rüzem İstanbul Kurutları Maltepe/İSTANBUL
Tel: 0 216 518 33 00 Fax: 0 216 518 40 74 www.bqcert.co.uk - info@bqcert.co.uk

FR.12/03.02.2021/04

SZUTEST



CERTIFICATE OF COMPLIANCE

The test reports and declaration of the following product have been checked and found in compliance with the Parliament and Council Electromagnetic Compatibility Directive 2014/30/EU of 26 February 2014 on the harmonization of the laws of Member States relating to electromagnetic compatibility.

Test raporları ve uygunluk beyanı incelenerek, belirtilen ürünün Avrupa Birliği Teknik Komisyonu tarafından 26 Şubat 2014 tarihinde yayınlanan 2014/30/EU Elektromanyetik uyumluluk ile ilgili yönetmeliğine uygunluğu saptanmıştır.

Certificate Number: SZL-21MA12838-1
Sertifika Numarası:

Applicant: FENAC MÜHENDİSLİK SANAYİ VE TİCARET LİMİTED ŞİRKETİ
Başvuru Sahibi: Ataşehir Ferhatpaşa, 35. Sk. No.20, 34888 Ataşehir/İstanbul

Manufacturer: FENAC MÜHENDİSLİK SANAYİ VE TİCARET LİMİTED ŞİRKETİ
Üretici: Ataşehir Ferhatpaşa, 35. Sk. No.20, 34888 Ataşehir/İstanbul

Trade Mark: 
Ticari Marka:

Product: Asansör Boy Fotosel
Ürün: Boy Fotosel Güç Ünitesi

Type: FNC DD36 PKL
Model: FNC DD36 PKC
FNC DDPU 220 KLT

Standard: EN 12015:2020
Standart: EN 12016:2013

Base of attestation: File of technical documentation, test report
Onay Dayanağı: Ref. No. A 1280 22474 00 01 TD
Teknik Dokümantasyon, numaralı
Test Raporu A 1280 22474 00 01 TD

Validity: 13.07.2021-12.07.2024
Geçerlilik:

* This Certificate of compliance is issued on a voluntary basis according to Council Directive 2014/30/EU of 26 February 2014 on the harmonization of the laws of Member States relating to electrical compatibility. The referred test report(s) is reviewed and attested with presumption of compliance with the essential requirements listed EU Directive(s) above. This attestation does not abrogate the compulsory obligation of the manufacturer to issue the declaration of conformity.

*Bu uygunluk sertifikası 26 Şubat 2014 tarihinde yayınlanan 2014/30/EU Elektromanyetik Uyumluluk ile ilgili yönetmeliğine göre isteğe bağlı düzenlenmiştir. Yukarıda listelenmiş ekipman/makinaların ilgili yönetmeliğin temel gerekliliklerine uygun olduğunun onaylar. Diğer ilgili direktiflere uyumludur. Bu onay üreticinin uygunluk beyanı düzenleme zorunluluğunu ortadan kaldırmaz. Referans test rapor ile ürünün yukarıda belirtilen AT Direktifinin temel gerekliliklerine uygunluğu kabul edilir.



SZUTEST UYGUNLUK DEĞERLENDİRME A.Ş.
Tartışu Mahallesi, Ak-Finan Sk. No:1 Ümraniye 34774 İSTANBUL / TÜRKİYE

Szutest.com.tr



CONTATTI

GWM s.r.l.

Via Delle Industrie, 22
20060 Basiano (MI)

info@gwmsrl.com

www.gwmsrl.com

Tel. + 39 02-38312078